

SUPERLAB²

Gwyddoniaeth wrth wraidd gofal iechyd

Rydym yn
wyddonwyr
biofeddygol



Archarwyr Biofeddygol!

Rydym i gyd yn wyddonwyr biofeddygol sy'n perfformio profion meddygol mewn labordai ysbytai

MEDI-LASS ydw i. Rwy'n Gynorthwydd Labordy Meddygol. Rwy'n cefnogi'r gwyddonwyr biofeddygol yn eu brwydr yn erbyn clefydau a salwch.

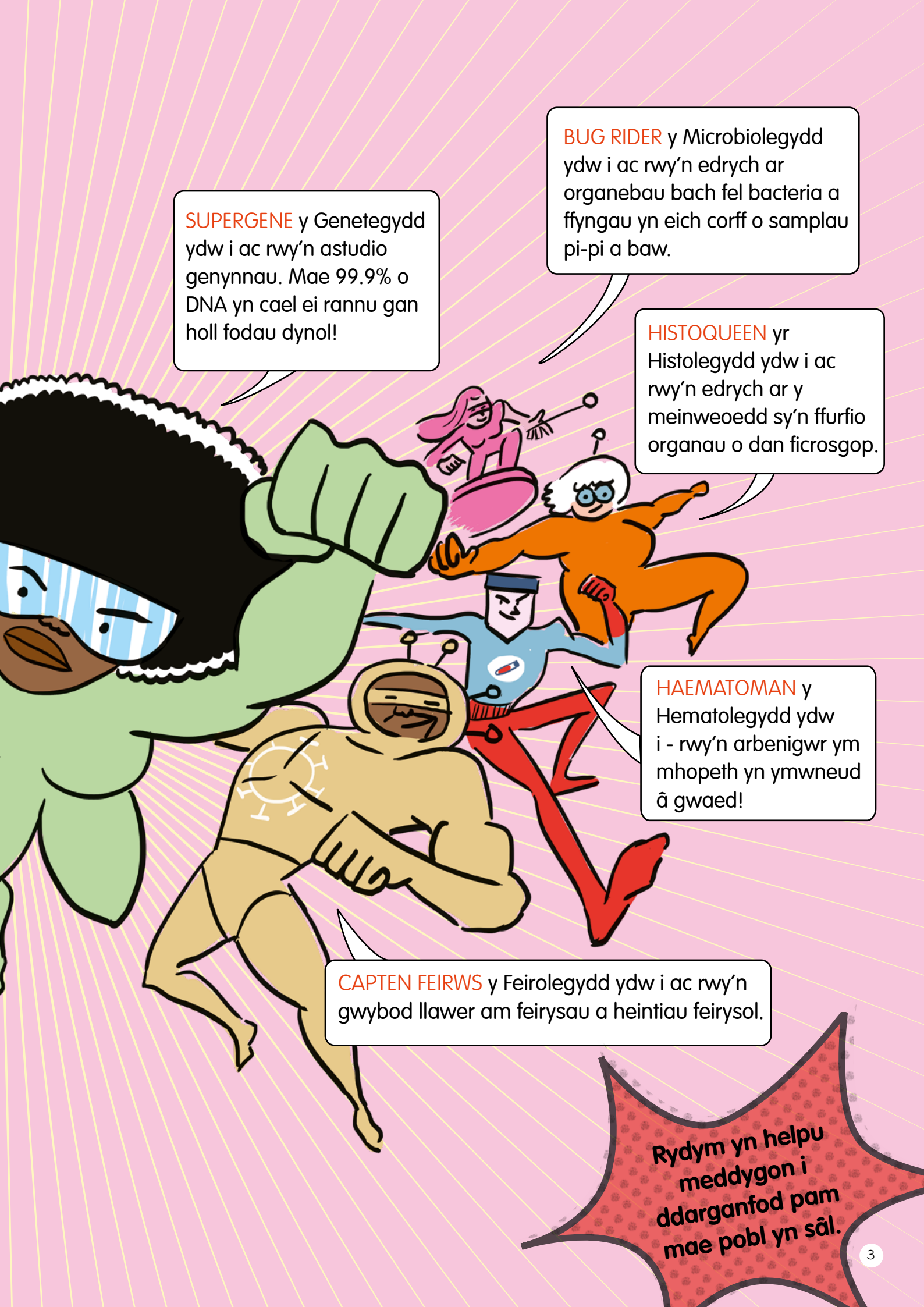
IMMUNA yr Imiwnolegydd ydw i. Rwy'n deall eich system imiwnedd, sef larwm eich corff i ymladd yn erbyn haint a chlefydau.

Fi yw **BACHGEN GWAED** y Trallwysydd ac rwy'n sicrhau bod pobl sydd angen rhoddion gwaed yn cael y math cywir o waed ar eu cyfer. 10% o bwysau eich corff yw eich gwaed!

SPECIMAN y Sytologydd ydw i ac rwy'n edrych am batrymau mewn celloedd. Mae yna dros 200 o fathau o gelloedd sy'n ffurfio'ch corff!

CHEMIGIRL y Cemegydd Clinigol ydw i ac rwy'n dadansoddi'r cydrannau cemegol mewn samplau gwaed a pi-pi. Blociau adeiladu cemegol bywyd yw carbon, ocsigen, hydrogen, nitrogen, sylffwr a ffosfforws!





SUPERGENE y Genetegydd ydw i ac rwy'n astudio genynnau. Mae 99.9% o DNA yn cael ei rannu gan holl fodau dynol!

BUG RIDER y Microbiologydd ydw i ac rwy'n edrych ar organebau bach fel bacteria a ffyngau yn eich corff o samplau pi-pi a baw.

HISTOQUEEN yr Histoegydd ydw i ac rwy'n edrych ar y meinweoedd sy'n ffurfio organau o dan ficrosgop.

HAEMATOMAN y Hematolegydd ydw i - rwy'n arbenigwr ym mhopeth yn ymwneud â gwaed!

CAPTEN FEIRWS y Feirolegydd ydw i ac rwy'n gwybod llawer am feirysau a heintiau feirysol.

Rydym yn helpu meddygon i ddarganfod pam mae pobl yn sâl.

MAE HOLLY YN TEIMLO'N SÂL



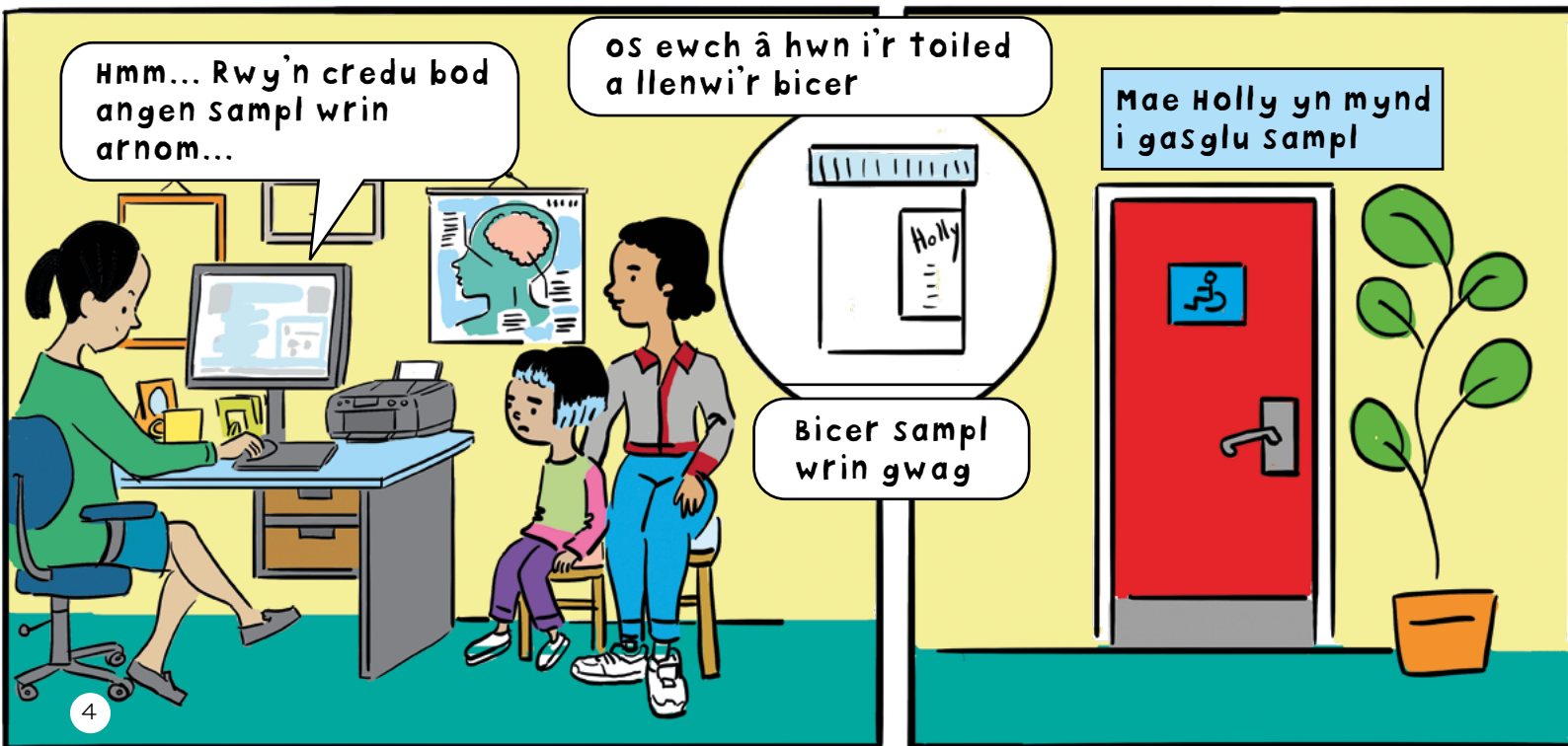
Holly? Wyt ti'n iawn? Rwy't ti'n edrych yn wael



Byddai'n well i ni fynd â thi at y meddyg

Yn y Feddygfa

Holly Temple - Dr Getwell

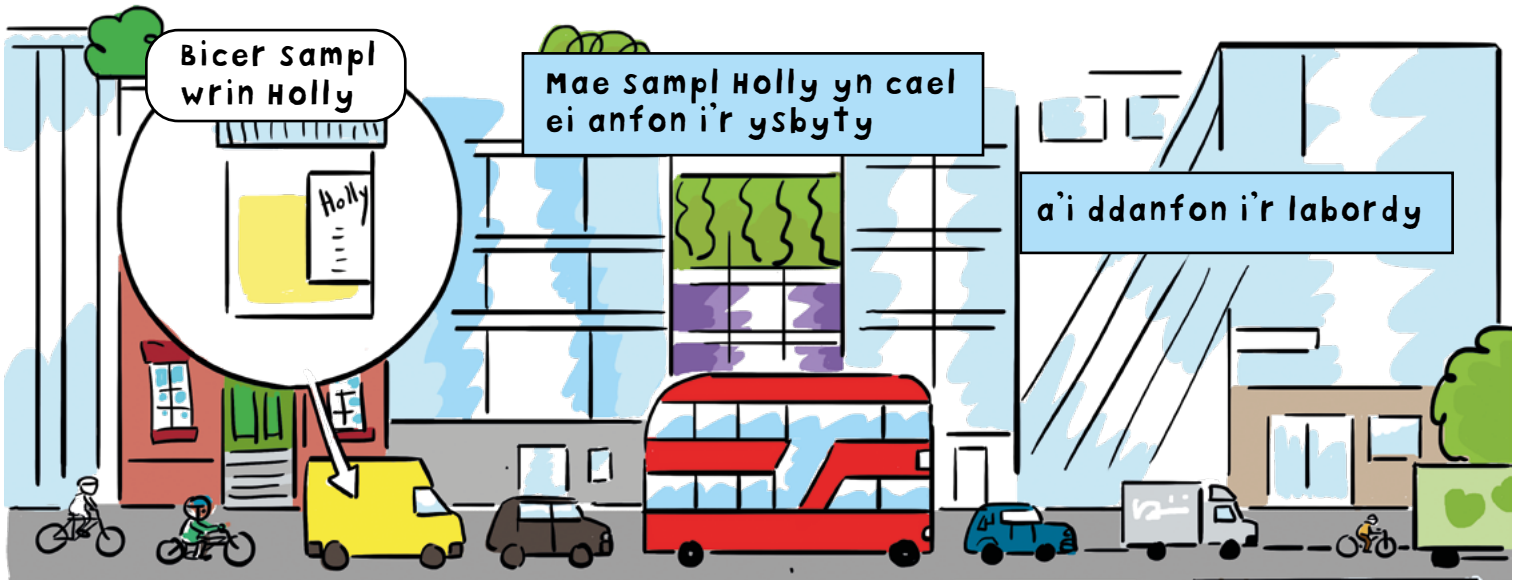


Hmm... Rwy'n credu bod angen sampl wrin arnom...

os ewch â hwn i'r toiled a llenwi'r bicer

Bicer sampl wrin gwag

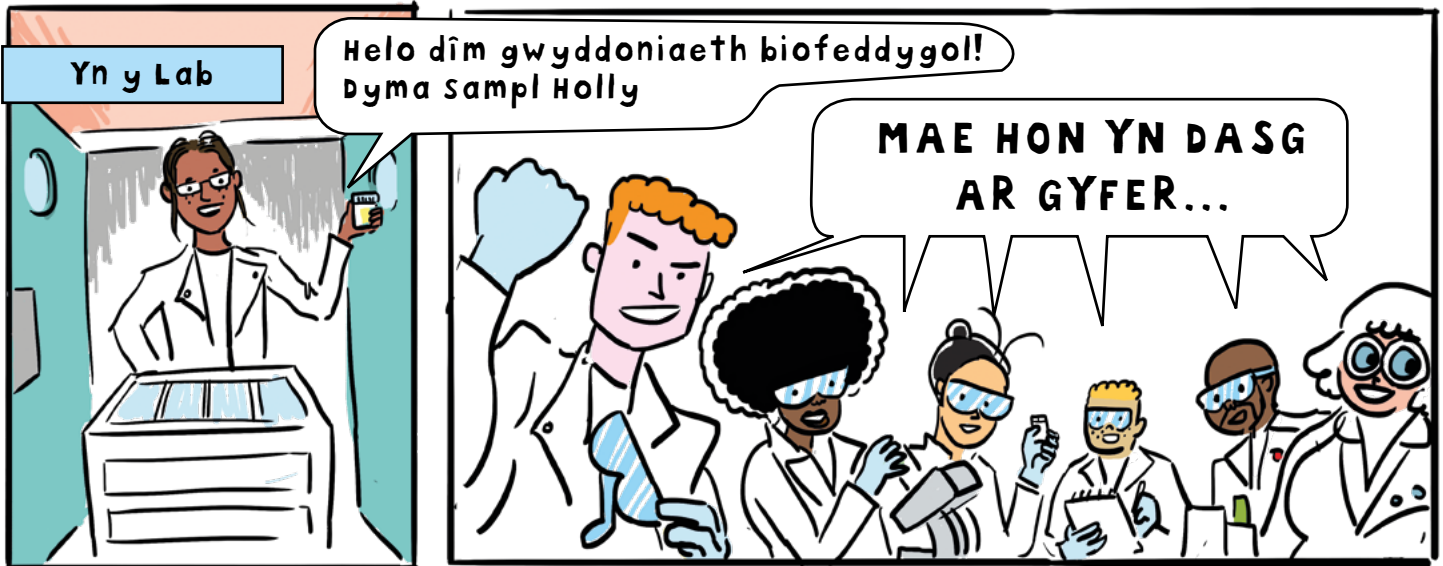
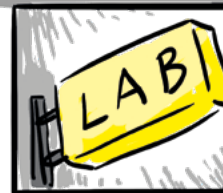
Mae Holly yn mynd i gasglu sampl



Bicer sampl wrin Holly

Mae sampl Holly yn cael ei anfon i'r ysbyty

a'i ddanfon i'r labordy

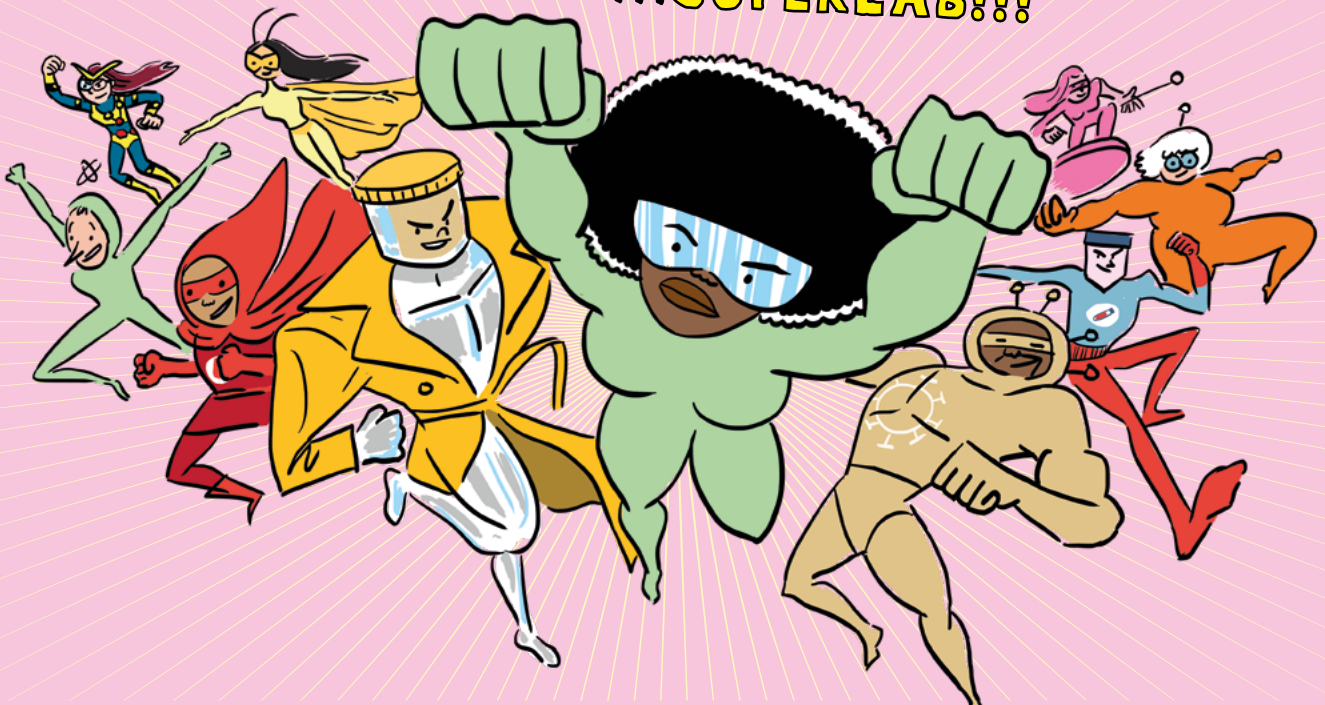


Yn y Lab

Helo dîm gwyddoniaeth biofeddygol!
Dyma sampl Holly

MAE HON YN DASG
AR GYFER...

...SUPERLAB!!!



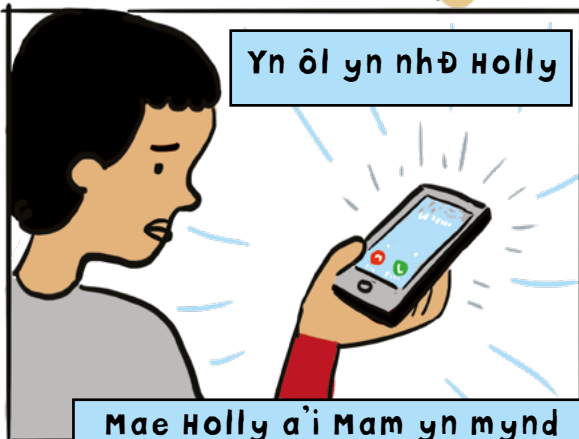


Gadewch i ni ddarganfod beth sydd o'i le ar Holly

Mae'r canlyniadau wedi cyrraedd



Yn ôl yn nhŷ Holly

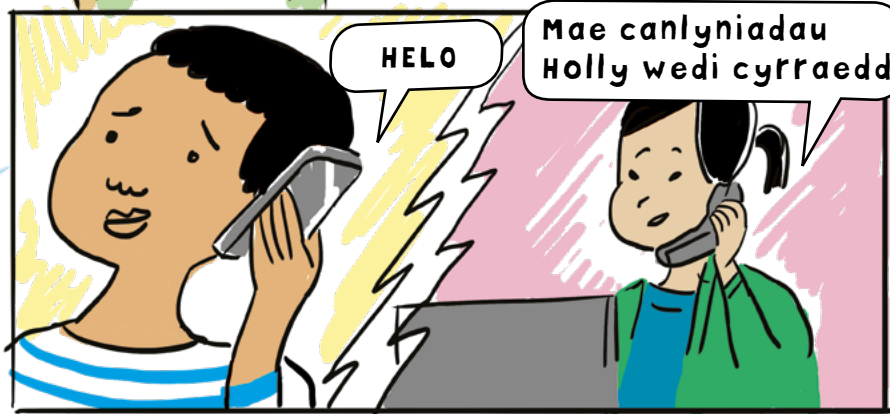


Mae Holly a'i Mam yn mynd at y fferylllydd i nôl ei meddyginiaeth.



HELO

Mae canlyniadau Holly wedi cyrraedd



Ara deg Holly



Ychydig wythnosau'n ddiweddarach - mae Holly wedi gwella'n llwyr



Mae SUPERLAB Magazine wedi'i greu gan OKIDO Studio ar gyfer IBMS
Cedwir pob hawl a gwaharddir atgynhyrchu
© 2022 OKIDO and IBMS. www.superlabscience.com

